





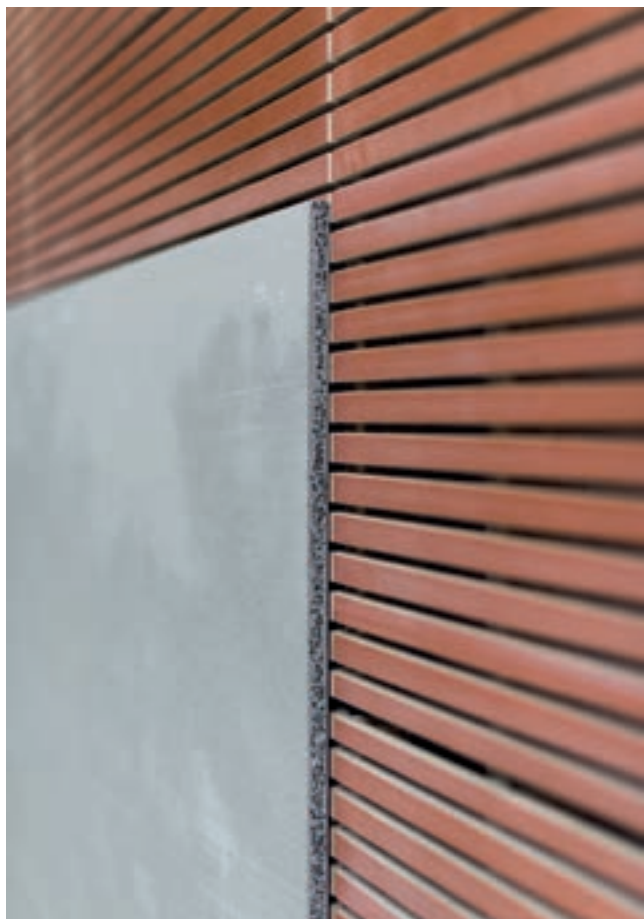
zoom

Prefalux

Entre préfabriqué et artisanat

C'est au plus tard quand on a annoncé à Christian Nilles, patron de Prefalux, l'inauguration à Junglinster d'une rue nommée après son grand-père Emile Nilles, qu'il a entièrement saisi la valeur de son entreprise. Certes, il était quelque part conscient de la place de Prefalux dans l'univers luxembourgeois de la construction, « mais avoir une rue, ce n'est franchement pas mal et un grand honneur », souligne-t-il. Effectivement, son grand-père était un des premiers artisans de Junglinster. Il était de formation maître charron, avec une préférence pour les objets en bois et a dû se diversifier en tant que charpentier après la guerre. Cette tendance à la diversification n'a jamais quitté la famille Nilles. Elle est même devenue une caractéristique essentielle de l'entreprise :

Car, si, à première vue, l'on pourrait penser que Prefalux ne travaille rien que dans le bois, il en est tout à fait différent. Plutôt que de se cantonner à un domaine trop restreint, on s'est positionné au fil des années comme entreprise de construction spécialisée dans les travaux de construction en bois, toiture et parachèvement. Prefalux réalise des travaux en entreprise générale et assure avec son personnel



Christian Nilles

propre les travaux de non moins de dix corps de métiers : la charpente, la couverture, la ferblanterie, l'étanchéité, la menuiserie, la serrurerie, le carrelage, l'électricité, le parachèvement et la pose de revêtement de sol souple. A ces dix activités s'ajoute un nouveau « métier » : celui du poseur de façades ventilées.

C'est ainsi que, que ce soit la construction d'une école, d'une maison unifamiliale, d'un hall de sport, ou encore l'aménagement d'espaces intérieurs de qualité supérieure pour des commerces ou des personnes privées, Prefalux met tous ses talents au profit de ses clients. On y prend en charge les chantiers d'un bout à l'autre : notamment en assurant la conduite du chantier et la coordination entre les différents corps de métier de même que les éventuels sous-traitants, sélectionnés sur base de critères très stricts, en veillant au respect des plus hautes exigences de qualité.

« Pourquoi sous-traiter trop de démarches à une autre entreprise avec tous les risques que la sous-traitance peut entraîner si on veut être absolument sûr et certain de la qualité du travail presté et aussi des délais. »

1934

Emile Nilles s'établit comme artisan à Junglinster

1960

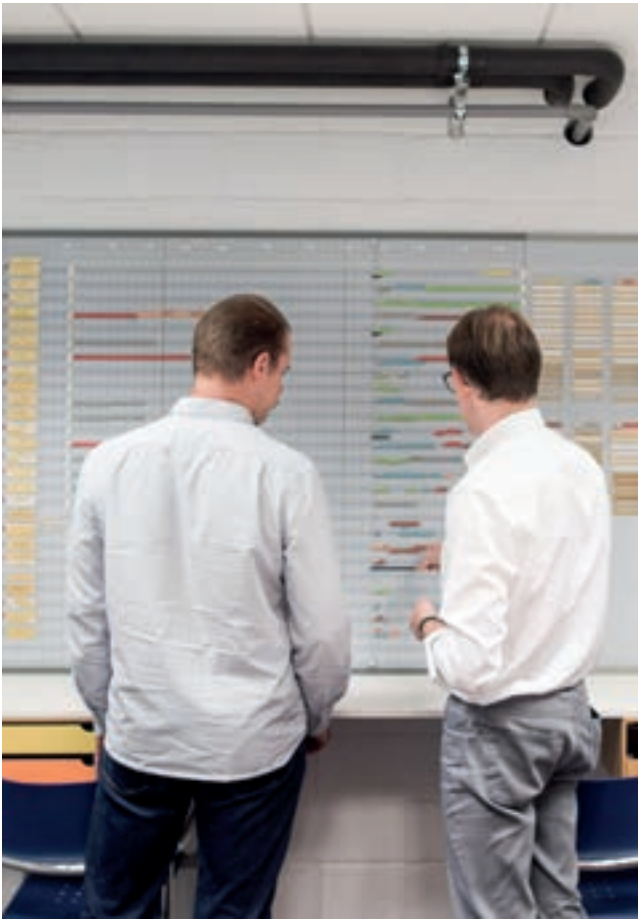
L'entreprise se dénomme Emile Nilles et Fils

1974

Création par Arthur Nilles et Norbert Friob de Prefalux sa

1980

Mise en place d'un bureau d'étude et investissements importants dans l'informatisation des processus



Fort de son savoir-faire, Prefalux traduit les ébauches et les croquis de l'architecte en projets réalistes, compte tenu des contraintes techniques et dans les limites d'un budget donné. Grâce au bureau des méthodes et à son expertise pointue, chaque projet est analysé afin de rendre sa réalisation possible. Différentes solutions sont envisagées pour permettre au client de choisir celle qui lui donnera entière satisfaction, au prix qui convient, avant d'entamer la phase de production.

Prefalux accompagne les projets de rénovation ou d'agrandissement d'envergure. Menés dans le but d'améliorer la performance énergétique d'un bâtiment ou simplement pour optimiser l'espace disponible, ces travaux s'avèrent souvent complexes. Pour éviter qu'ils ne traînent en longueur et que les budgets de départ n'exploient, ils demandent une coordination méticuleuse entre les

différents corps de métier. Dès le départ, Prefalux établit un devis précis, prenant en compte les difficultés et les moyens techniques et humains à mettre en œuvre pour assurer la réussite du projet, dans le respect du budget initial. Dans ce même but, l'entreprise dispose de toute l'expertise nécessaire dans la gestion des équipes et des sous-traitants. Les équipes de Junglinster sont reconnues pour leur capacité à coordonner des chantiers de différentes tailles et de rassembler autour d'un même projet des partenaires compétents.

Christian Nilles ajoute que cet élargissement progressif de la gamme des services s'est fait dans un souci d'excellence : « Pourquoi sous-traiter trop de démarches à une autre entreprise avec tous les risques que la sous-traitance peut entraîner si on veut être absolument sûr et certain de la qualité du travail presté et aussi des délais. »

Fin années 80

Arrivée à la direction de l'entreprise de M. Pascal Lecoq

1990

Acquisition du brevet d'assemblage *BSB*

1999-2000

Construction du hall sportif La Coque au Kirchberg

2007

Construction de la station antarctique Princesse Élisabeth

2016

Christian Nilles devient directeur général

Et d'ailleurs, les délais, voilà une autre préoccupation du chef d'entreprise qui a hérité de ses ancêtres le sens de l'organisation sans faille. Afin de s'organiser, Prefalux dispose de toute une pièce tapissée de parois de Legos où l'on voit des centaines de petites briques multicolores. « Voici tous nos chantiers et toutes nos équipes au fil de toute l'année », explique le patron. Certes, tout cela est disponible de manière digitalisée, mais le bon vieux Lego a des avantages certains : en entrant dans cette pièce, c'est d'un seul coup d'œil qu'on arrive à embrasser tout le workload et la man-power de l'entreprise, ce qui contribue à réellement faciliter la coordination des chantiers.

Or, malgré toute la diversification, le grand dada de l'entreprise reste le bois : l'entreprise junglinsteroise excelle dans le domaine de la construction en bois, depuis la pose de la structure jusqu'aux aménagements intérieurs de qualité. A travers le bureau des méthodes, on a su développer une excellence unique en matière de préfabrication d'éléments pour les projets les plus ambitieux. Et le préfabriqué, c'est la philosophie et la conviction profonde de Christian Nilles. Chez Prefalux le préfabriqué n'est pas forcément ce que l'on pourrait penser. S'il rime souvent avec production de masse, il est ici synonyme d'une préfabrication spécifique et unique pour chaque projet. L'on préconise l'approche de préparer le plus possible à l'atelier. Ainsi, explique Christian Nilles, recourir au préfabriqué bois permet non seulement de faciliter la mise en œuvre sur le terrain, mais aussi d'éviter de nombreuses contraintes liées au chantier, de gagner du temps et de faire des économies sur la main-d'œuvre.

Un autre atout de Prefalux est son brevet d'assemblage de fermes en bois *BSB*, ce qui est un système de connexion structurelle et presque invisible d'éléments en bois via des goujons métalliques. Cette technologie permet de réaliser des structures en bois d'une grande modularité de forme et d'une élégance recherchée et appréciée par les architectes.





On top of everything, l'équipe autour de Christian Nilles chérit les projets fous et n'hésite pas à relever les défis auxquels d'autres ne toucheraient peut-être pas. Par exemple la construction de la Coque à Kirchberg. Sa construction en bois a été réalisée sans aucun appui intermédiaire et a demandé la mobilisation de l'équipe complète, ce qui lui a certes coûté des clients mais entériné sa renommée en tant que réalisateur de projets extraordinaires. La contribution de Prefalux à la station antarctique Princesse Élisabeth est un autre de ces projets impossibles. Il s'agissait de construire une paroi hors norme et répondant à plusieurs exigences : résister à des vents de plus de 200 km/heure, assurer une parfaite étanchéité à l'eau et à la neige, offrir une isolation thermique très performante, tout en étant suffisamment mince pour permettre un transport facile des éléments préfabriqués.

Est-ce qu'il y a quand même quelque chose qui énerve Christian Nilles dans le business ? Oui, les délais d'exécution trop courts. « Nous ne sommes pas paresseux, nous voulons réellement bien faire. » Mais plutôt que de rouspéter, il préfère se concentrer sur des projets futurs : il y en a mille et un mais deux idées sont au centre de ses réflexions : pour s'organiser encore mieux et pour creuser l'idée du préfabriqué mouture Prefalux, Christian Nilles projette un agrandissement de ses espaces de production vers le haut de manière à pouvoir travailler et préparer le préfabriqué en verticale jusqu'à une hauteur de 4 mètres. Ensuite, il aimerait continuer à digitaliser son entreprise. « Il faudrait que j'arrive finalement à m'y atteler, sourit-il, mais le client passe toujours devant nos propres projets ».

Texte : Michèle Vallenthini, Head of Communication auprès de la FEDIL
Photos : Ann Sophie Lindström, Andrés Lejona, Christof Weber

zoqm

Plus d'informations sur www.prefalux.lu

 Prefalux

6, rue de la Gare
L-6117 Junglinster
T. +352 78 95 11 1

Effectif	275 personnes
Année de fondation	1974
Dirigeants	M. Pascal Lecoq - administrateur délégué M. Christian Nilles - directeur général
Cliantèle	Privée, professionnelle et instances publiques
Activité	Entreprise générale spécialisée dans le second-œuvre